



# VOLCANO

Réchauffeur d'eau



[www.volcanobyvts.com](http://www.volcanobyvts.com)



# VOLCANO



## PROGRAMME DE GARANTIE LIFETIME+

**Garantie de 5 ans Sur l'appareil**  
**Garantie à vie sur le caisson**



## LES ÉCHANGEURS DE CHALEUR

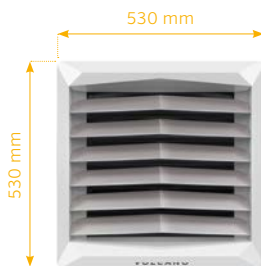
- Les réchauffeurs à 1, 2 et 3 rangs dotés d'une plus grande surface d'échange de chaleur assurent un ajustement optimal de la puissance de chauffage aux besoins de la pièce;
- Le revêtement des lamelles en aluminium avec une couche supplémentaire anticorrosive augmente leur durabilité;
- Les tests de tous les échangeurs dans des chambres d'hélium garantissent une vérification à 100 % de leur étanchéité.

## LES MOTEURS EFFICACES ET LES VENTILATEURS PERFORMANTS

Les moteurs AC à trois vitesses et les moteurs EC à basse consommation énergétique rendent possible une adaptation optimale des paramètres du fonctionnement de l'appareil tout en réduisant au minimum la consommation d'énergie électrique. Le profil optimisé ainsi qu'un agrandissement des pales du ventilateur sont la garantie d'un faible coût d'exploitation et d'un fonctionnement silencieux.

## LE CAISSON D'UNE HAUTE QUALITÉ ET D'UNE GRANDE SOLIDITÉ

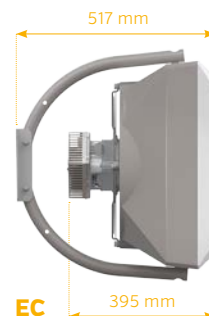
Fabriqué en ABS haut de gamme avec une addition de pigments anti-UV, le caisson se caractérise par une forte résistance mécanique, par la solidité et la résistance aux températures élevées.



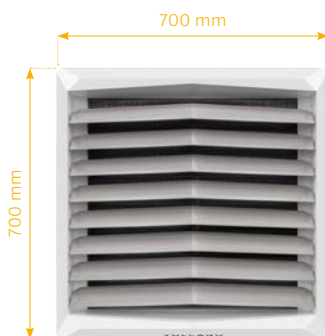
**VR MINI**



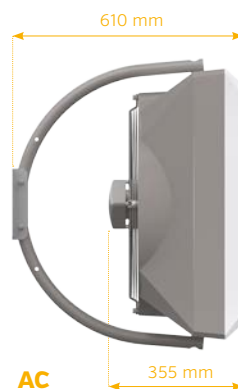
**AC**



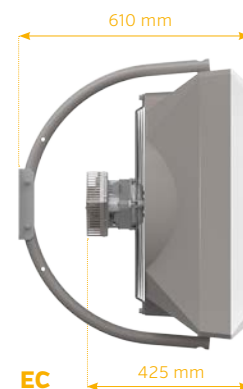
**EC**



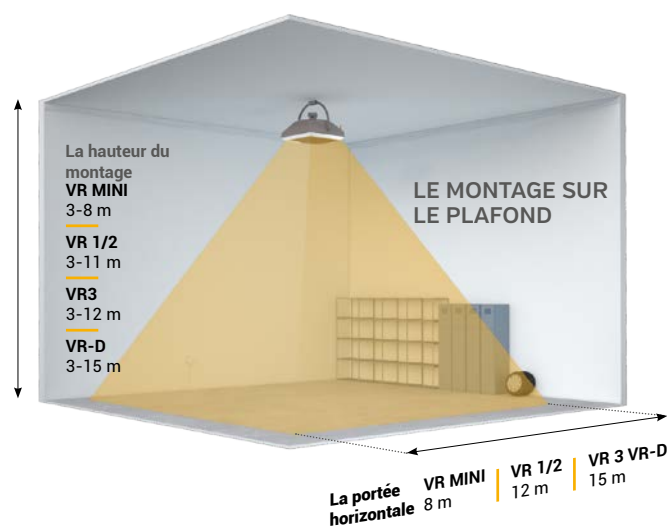
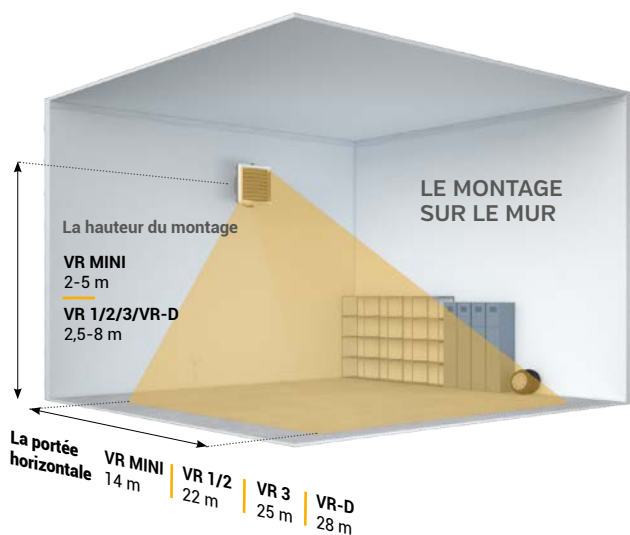
**VR1, VR2, VR3, VR-D**









**AC**



**EC**



# I AUTOMATISMES

Paramètres							
Modèle	-	Variateur mural WING / VOLCANO	Thermostat programmable EH20.3	Thermostat VR	Potentiomètre VR EC (0-10 V)	Variateur HMI VR (0-10V)*	Variateur * Volcano EC
Numéro de produit VTS	-	1-4-0101-0438	1-4-0101-0456	1-4-0101-0038	1-4-0101-0453	1-4-0101-0169	1-4-0101-0457
Compatibilité avec les moteurs	-	AC			EC		
Tension d'alimentation	V/ph/Hz	~230/1/50	~230/1/50	~230/1/50	~230/1/50	~230/1/50	~230/1/50
Charge autorisée	A	6(3)	3	3	0,02 A pour 0-10V	1A pour 230VAC 0,02A pour 0-10V	1A pour 230VAC 0,02A pour 0-10V
Plage de réglage	°C	10...30	5...30	10...30	-	5...40	5...40
Mode de fonctionnement	---	Manuel			Manuel /automatique		
Calendrier heure-semaine	---	Non	Oui	Non	Non	Oui	Oui
Horloge	---	Non	Oui	Non	Non	Oui	Oui
Mesure de température	---	Intégrée dans l'appareil			-	Intégrée dans l'appareil	
Possibilité de connecter un capteur de température séparé	Nb de pièces	Non			-	1 ou 4	1 ou 4
Signal de sortie	---	on/off			-	0-10V DC	
Indice de protection	IP	30					

\* Veuillez vérifier la disponibilité chez votre distributeur local

## La compatibilité des variateurs et des régulateurs avec les réchauffeurs

Modèle	Variateur mural WING / VOLCANO (IP30)	Thermostat programmable EH20.3 (IP30)	Régulateur de rotations ARW3,0/2 (IP54)	Thermostat VR (IP30)	Variateur ARW 0,6 (IP54)	Potentiomètre VR EC (0-10 V)	Variateur HMI VR (0-10V)	Variateur Volcano EC
Numéro de produit VTS	1-4-0101-0438	1-4-0101-0456	1-4-0101-0434	1-4-0101-0038	1-4-0101-0167	1-4-0101-0453	1-4-0101-0169	1-4-0101-0457
Compatibilité	AC			EC				
VR Mini	pcs	4	3	4	1	1	8	8
VR1	pcs	2	1	1	1	0	8	8
VR2	pcs	2	1	1	1	0	8	8
VR3	pcs	1	1	1	1	0	8	8
VR-D	pcs	1	1	1	1	0	8	8



Valve avec actionneur (VA-VEH202TA)		
Numéro de produit VTS	1-2-1204-2019	
Tension d'alimentation	V/ph/Hz	~230/1/50
Consommation de puissance électrique	W	1
Jonction	"	3/4
KVS	m³/h	4,5
Temps d'ouverture/fermeture	min.	3/3
Indice de protection	IP	54



Régulateur de rotations ARW3,0/2			
Numéro de produit VTS	1-4-0101-0434		
Tension d'alimentation	V/ph/Hz	~230/1/50	
Courant de sortie admissible	A	3	
Méthode de régulation	Manuel		
Nombre d'étapes de réglage	5		
Bouton ON / OFF	yes		
Ambiance maximale température	°C	35	
Protection rating	IP	54	



Mesure de température ambiante NTC (Pour le variateur HMI VR)			
Numéro de produit VTS	1-2-1205-1008		
Élément mesurant la résistance	kΩ	NTC 10K	
Montage	---	En surface	
Longueur maximale du câble de signal	m	100	
Température ambiante	°C	0...40	
Plage de mesure de température	°C	-20...+70	
Indice de protection	IP	20	



Regulator ARW 0,6			
Numéro de produit VTS	1-4-0101-0167		
Tension d'alimentation	V/ph/Hz	~230/1/50	
Courant de sortie admissible	A	0,6	
Méthode de régulation	Manuel		
Nombre d'étapes de réglage	3		
Bouton ON / OFF	no		
Ambiance maximale température	°C	35	
Indice de protection	IP	54	

# Paramètres techniques

Paramètre	Unité	VOLCANO V MINI		VOLCANO VR1		VOLCANO VR2		VOLCANO VR3		VOLCANO VR-D	
		AC	EC	AC	EC	AC	EC	AC	EC	AC	EC
Numéro de produit VTS		1-4-0101-0445	1-4-0101-0455	1-4-0101-0446	1-4-0101-0442	1-4-0101-0447	1-4-0101-0443	1-4-0101-0448	1-4-0101-0444	1-4-0101-0449	1-4-0101-0450
Nombre de rangs dans le réchauffeur	-	2		1		2		3		---	
Débit d'air sortant maximal	m³/h	2100		5300		4850		5700		6500	
Plage de puissance de chauffage	kW	3-20		5-30		8-50		13-75		---	
Température maximale de l'élément chauffant	°C	130						---		---	
Pression de fonctionnement maximale	MPa	1,6						---		---	
Portée d'air horizontale maximale	m	14		23		22		25		28	
Portée d'air verticale maximale	m	8		12		11		12		15	
Capacité d'eau	dm³	1,12		1,25		2,16		3,1		---	
Diamètre des tubulures de connexion	"	3/4						---		---	
Poids de l'appareil (sans eau)	kg	13 / 14		21 / 21		21,5 / 21,5		25,5 / 24,5		18 / 15,5	
Tension d'alimentation	V/Hz	1 ~ 230/50						---		---	
Puissance du moteur AC	kW	0,115		0,28		---		0,41		---	
Courant nominal du moteur AC	A	0,53		1,3		---		1,7		---	
Rotations du moteur AC	rpm	1450		1380						---	
Indice de protection du moteur AC	IP	54						---		---	
Puissance du moteur EC	kW	0,095		0,25		---		0,37		---	
Courant nominal du moteur EC	A	0,51		1,3		---		1,7		---	
Rotations du moteur EC	rpm	1450		1430		---		1400		---	
Indice de protection du moteur EC	IP	44						---		---	
Palette de couleurs du caisson		L'avant: RAL 9016 Traffic White, l'arrière + la console: RAL 7036 Platinum Gray, rotor : RAL 6038 Green									

## DIAMÈTRES DES TUYAUX\*

Nombre de réchauffeurs connectés au bus	VR Mini		VR1		VR2		VR3	
	Flux d'eau max [m³/h]	Diamètre du tuyau ["]	Flux d'eau max [m³/h]	Diamètre du tuyau ["]	Flux d'eau max [m³/h]	Diamètre du tuyau ["]	Flux d'eau max [m³/h]	Diamètre du tuyau ["]
1	0,9	3/4	1,3	3/4	2,2	3/4	3,3	3/4
2	1,8	3/4	2,6	3/4	4,4	1	6,6	1 1/4
3	2,7	1	3,9	1	6,6	1 1/4	9,9	1 1/2
4	3,6	1	5,2	1	8,8	1 1/4	13,2	1 1/2
5	4,5	1	6,5	1 1/4	11	1 1/2	16,5	2
6	5,4	1 1/4	7,8	1 1/4	13,2	1 1/2	19,8	2
7	6,3	1 1/4	9,1	1 1/4	15,4	2	23,1	2 1/2
8	7,2	1 1/4	10,4	1 1/2	17,6	2	26,4	2 1/2
9	8,1	1 1/4	11,7	1 1/2	19,8	2	29,7	2 1/2
10	9,0	1 1/4	13	1 1/2	22	2 1/2	33	3

\* Diamètres du pipeline choisis pour le débit d'eau jusqu'à 2,5 m/s.  
 \*\* Réchauffeurs connectés successivement à une seule ligne principale

VTS Sp. z o.o., HQ Division | Olivia Tower, Al. Grunwaldzka 472 A | 80-309 Gdańsk, Poland | T: +48 58 628 13 54 | marketing@vtsgroup.com

[www.vtsgroup.com](http://www.vtsgroup.com) | [www.VOLCANObyVTS.com](http://www.VOLCANObyVTS.com)

Suite aux améliorations dans le produit, VTS se réserve le droit d'introduire les modifications. Certaines données techniques et descriptions peuvent différer de la situation réelle - veuillez les confirmer avec votre représentant VTS avant de passer la commande.